

Bekendtgørelse om statslig udpegning af arealer til industriparker

I medfør af § 13, stk. 1-5, i lov nr. 697 af 20. juni 2025 om en indgang af produktionsvirksomheder og efter forhandling med ministeren for byer og landdistrikter, fastsættes:

Udpegning af industriparker

§ 1. De i bilag 1-10 afgrænsede arealer udpeges til industriparker.

§ 2. Kommunalbestyrelsen udvikler det udpegede areal i overensstemmelse med den indsendte ansøgning, jf. dog stk. 2.

Stk. 2. Kommunalbestyrelsen kan beslutte at reducere arealet inden for en udpeget industripark. Hvis arealet herefter udgør mindre end 80 pct. af den oprindeligt udpegede industripark, kræves forudgående godkendelse fra Erhvervsstyrelsen.

Stk. 3. Kommunalbestyrelsen orienterer løbende Erhvervsstyrelsen om væsentlige skridt i planlægningen og etableringen af industriparken.

Stk. 4. Kommunalbestyrelsen har pligt til at udlevere oplysninger og dokumentation til brug for Erhvervsstyrelsens opgaver efter § 3.

§ 3. Erhvervsstyrelsen monitorerer kommunalbestyrelsernes arbejde med realiseringen af de udpegede industriparker.

Ikrafttræden

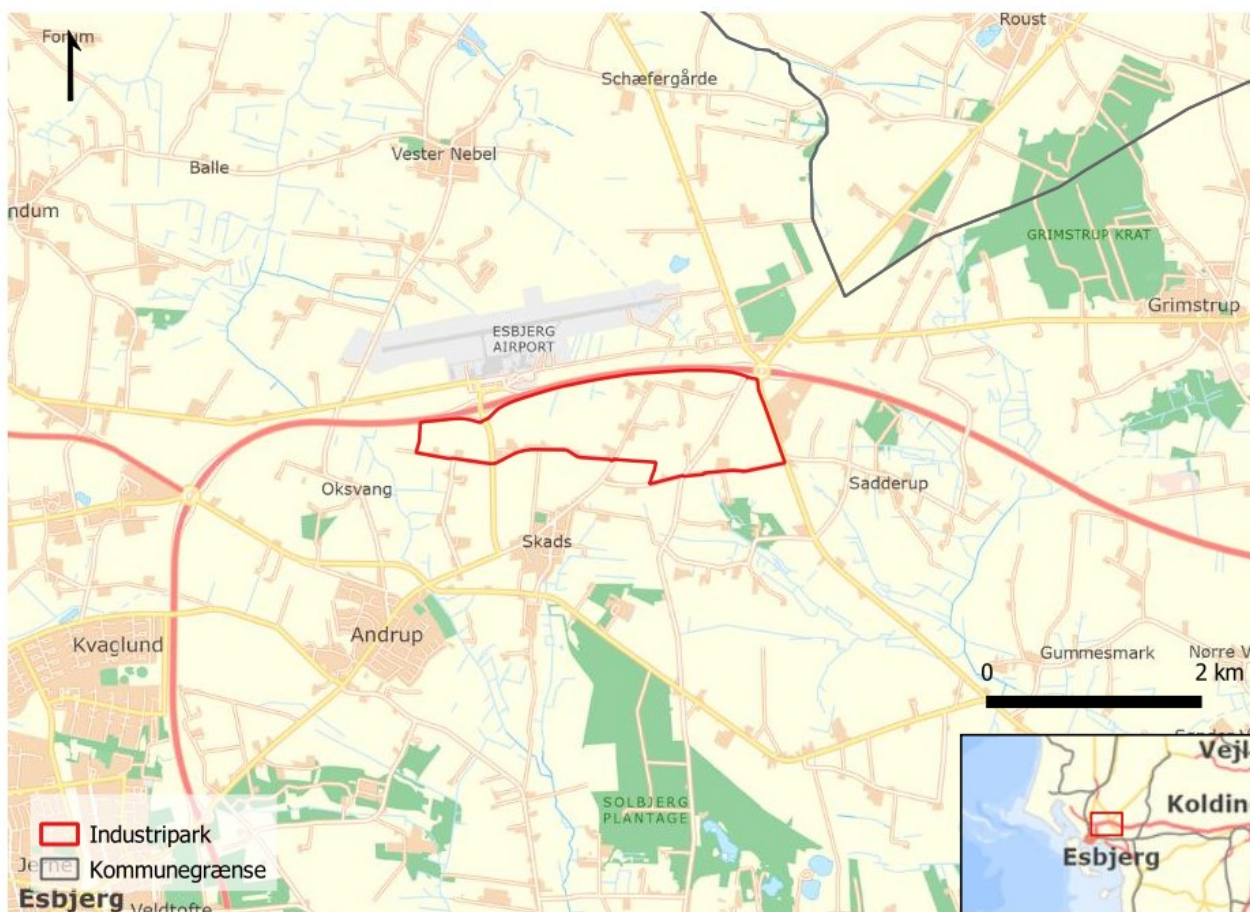
§ 4. Bekendtgørelsen træder i kraft den 2. marts 2026.

[Erhvervsministeren]

[Medunderskriver]

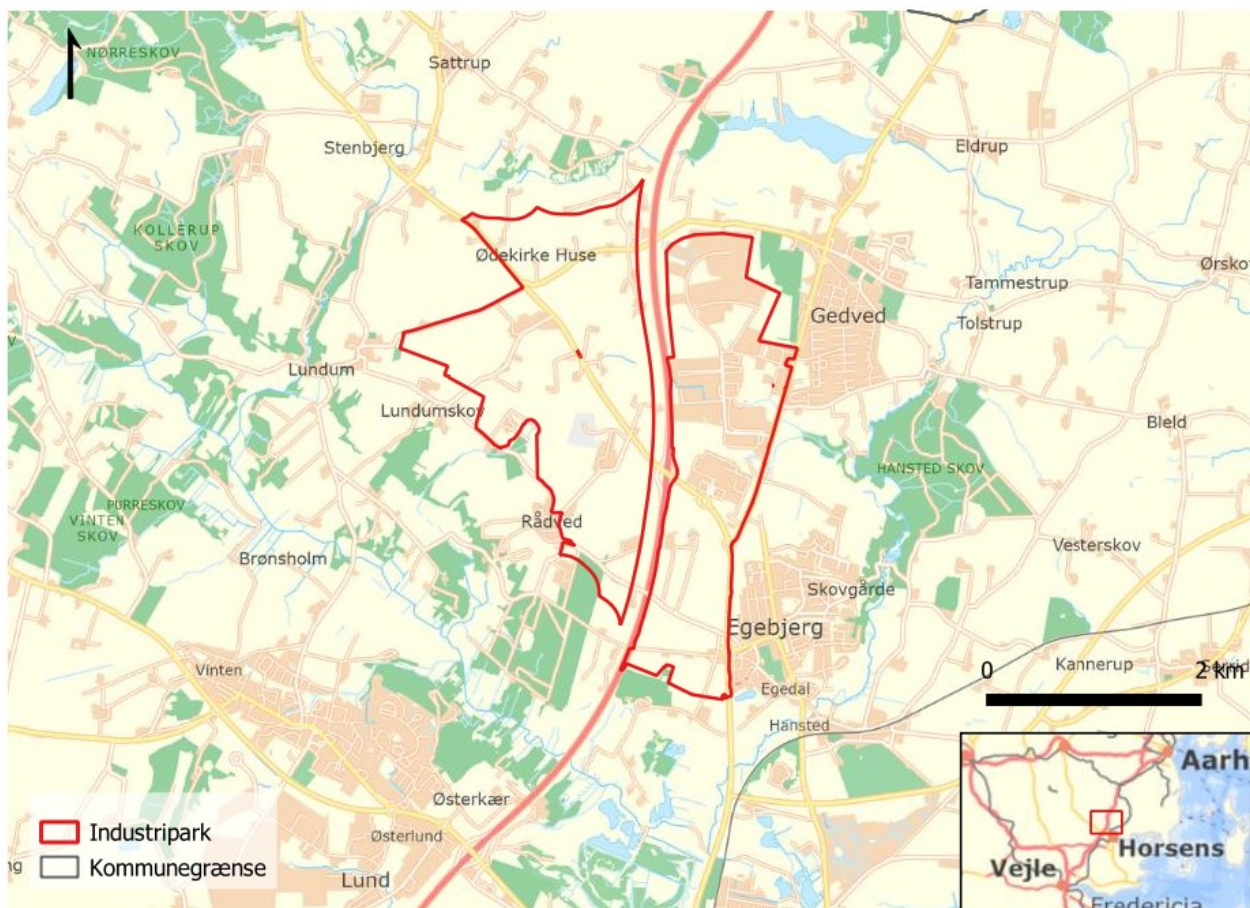
Industripark i Esbjerg

Følgende areal udpeges som statslig industripark:



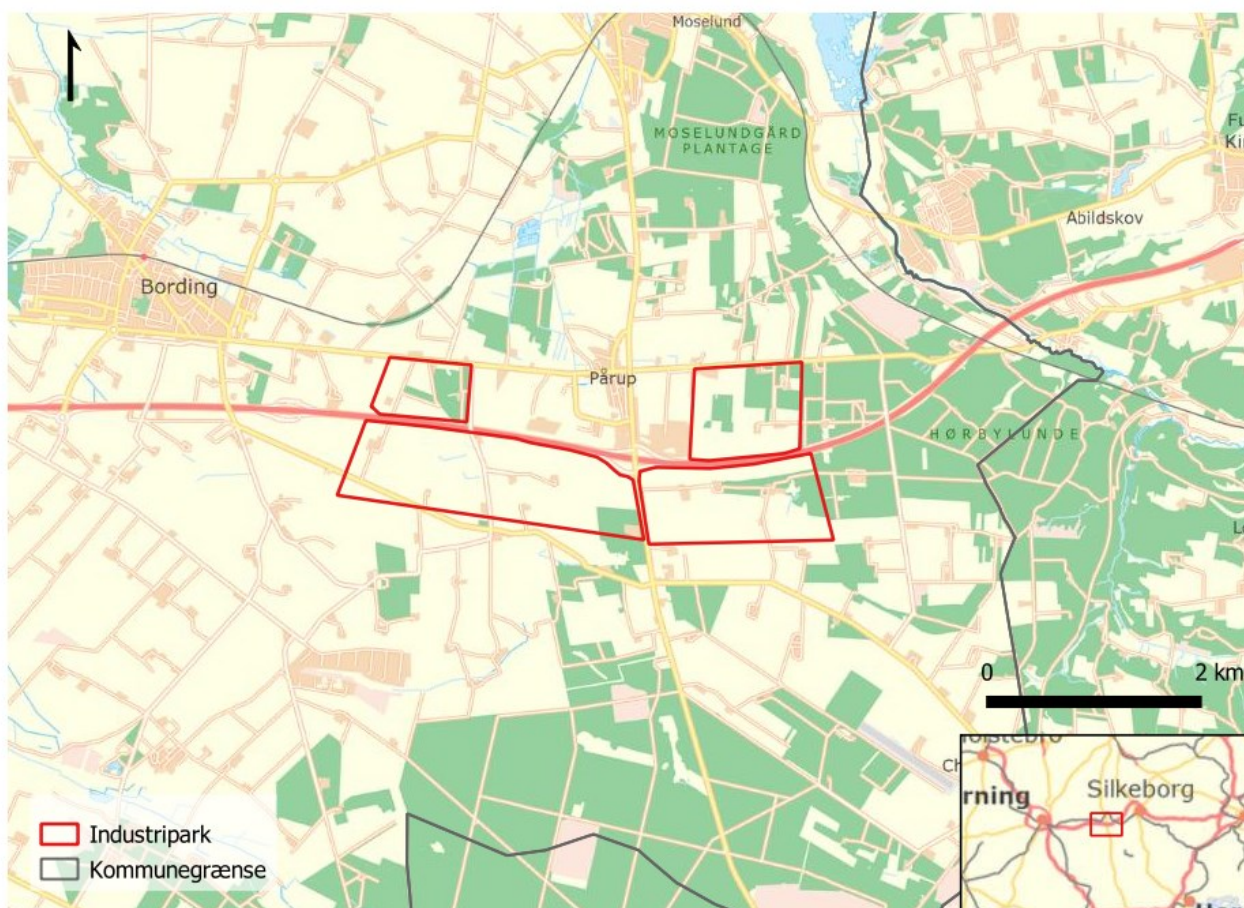
Industripark i Horsens

Følgende areal udpeges som statslig industripark:



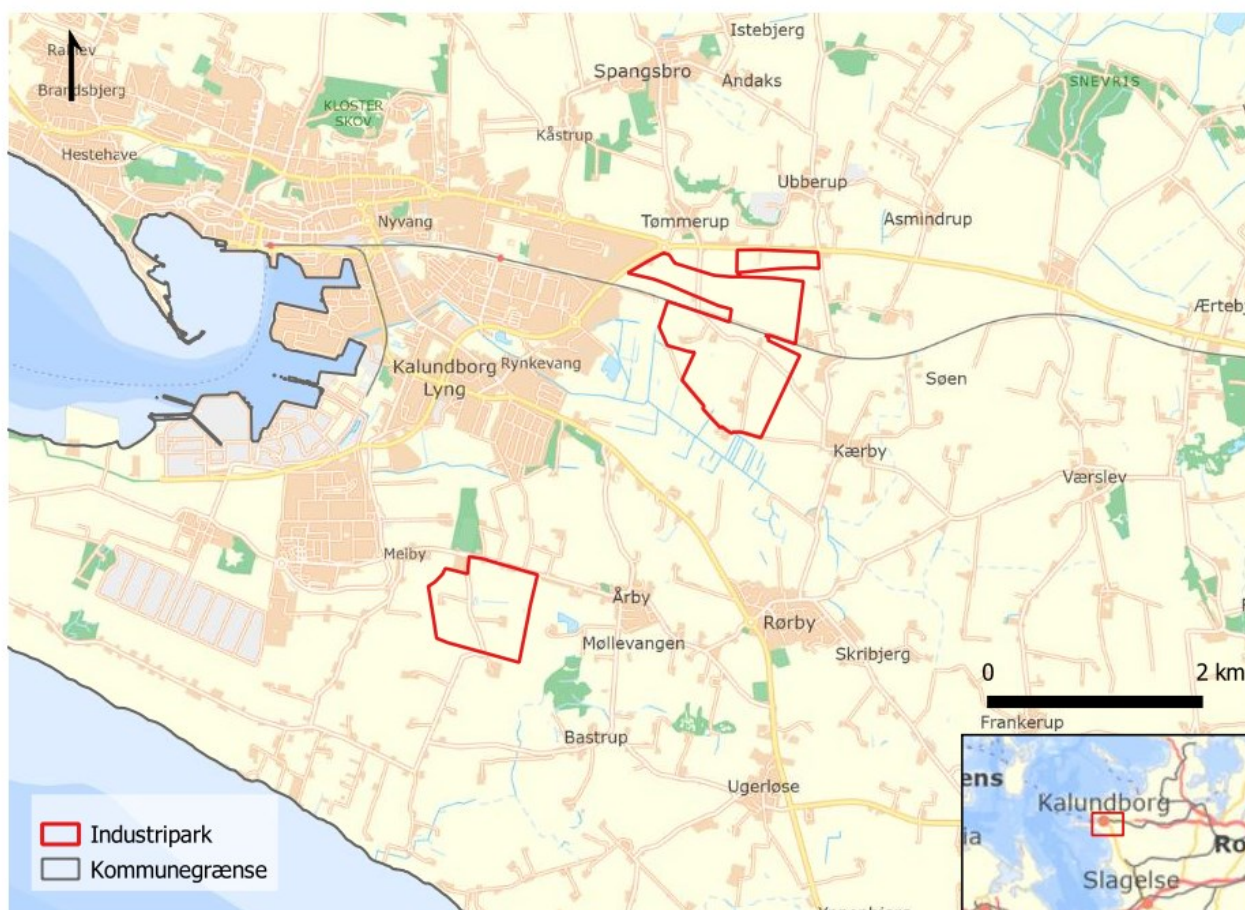
Industripark i Ikast-Brande

Følgende areal udpeges som statslig industripark:



Industripark i Kalundborg

Følgende areal udpeges som statslig industripark:



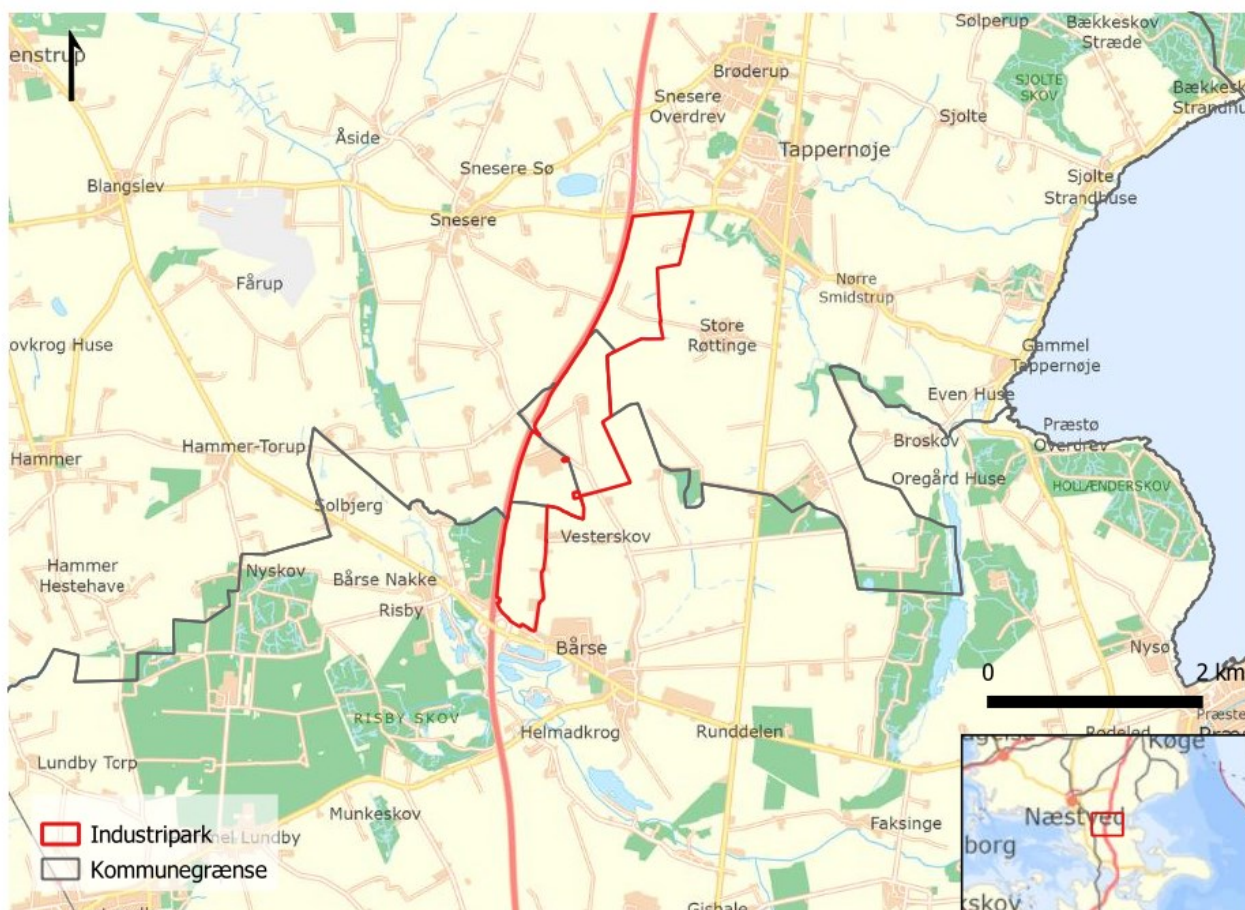
Industripark i Kerteminde

Følgende areal udpeges som statslig industripark:



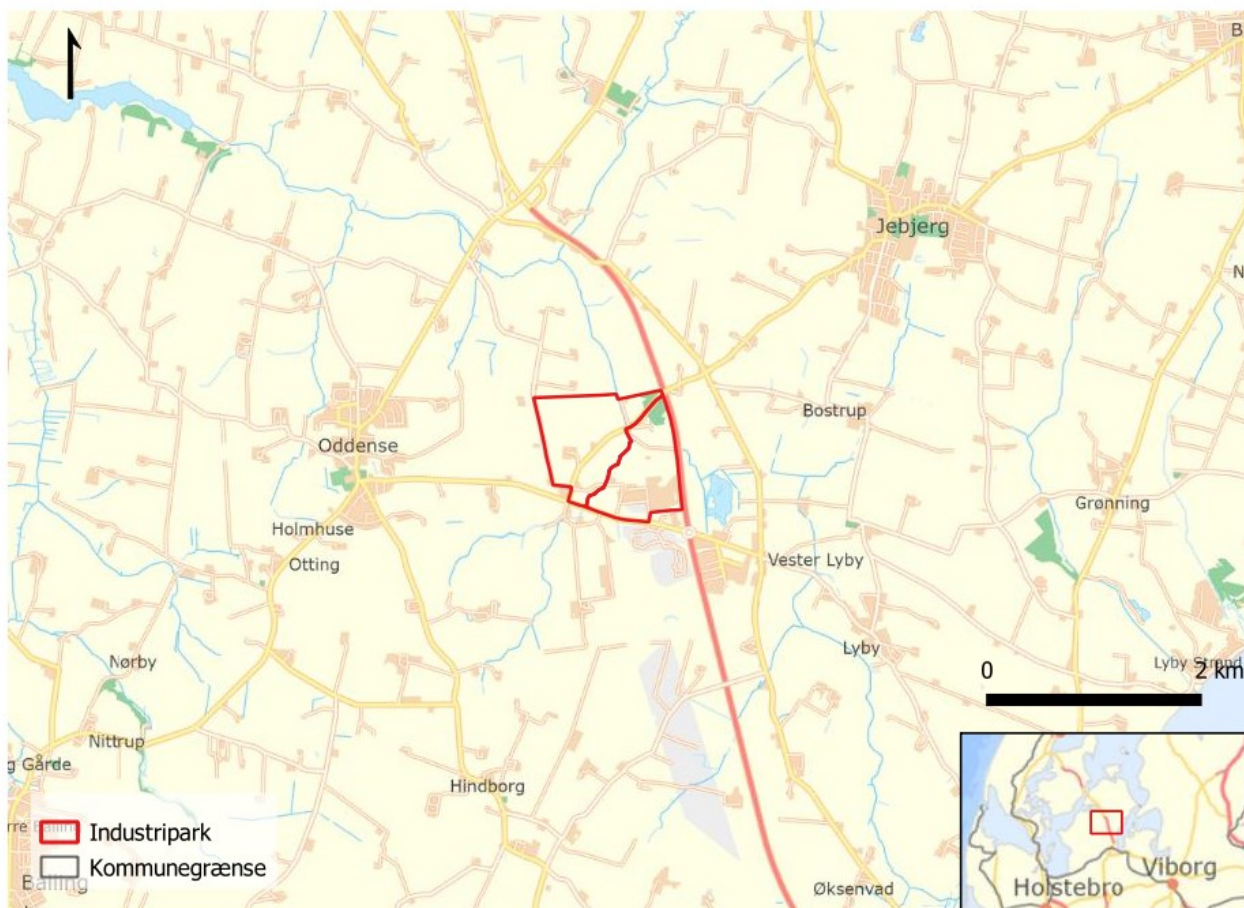
Industripark i Næstved

Følgende areal udpeges som statslig industripark:



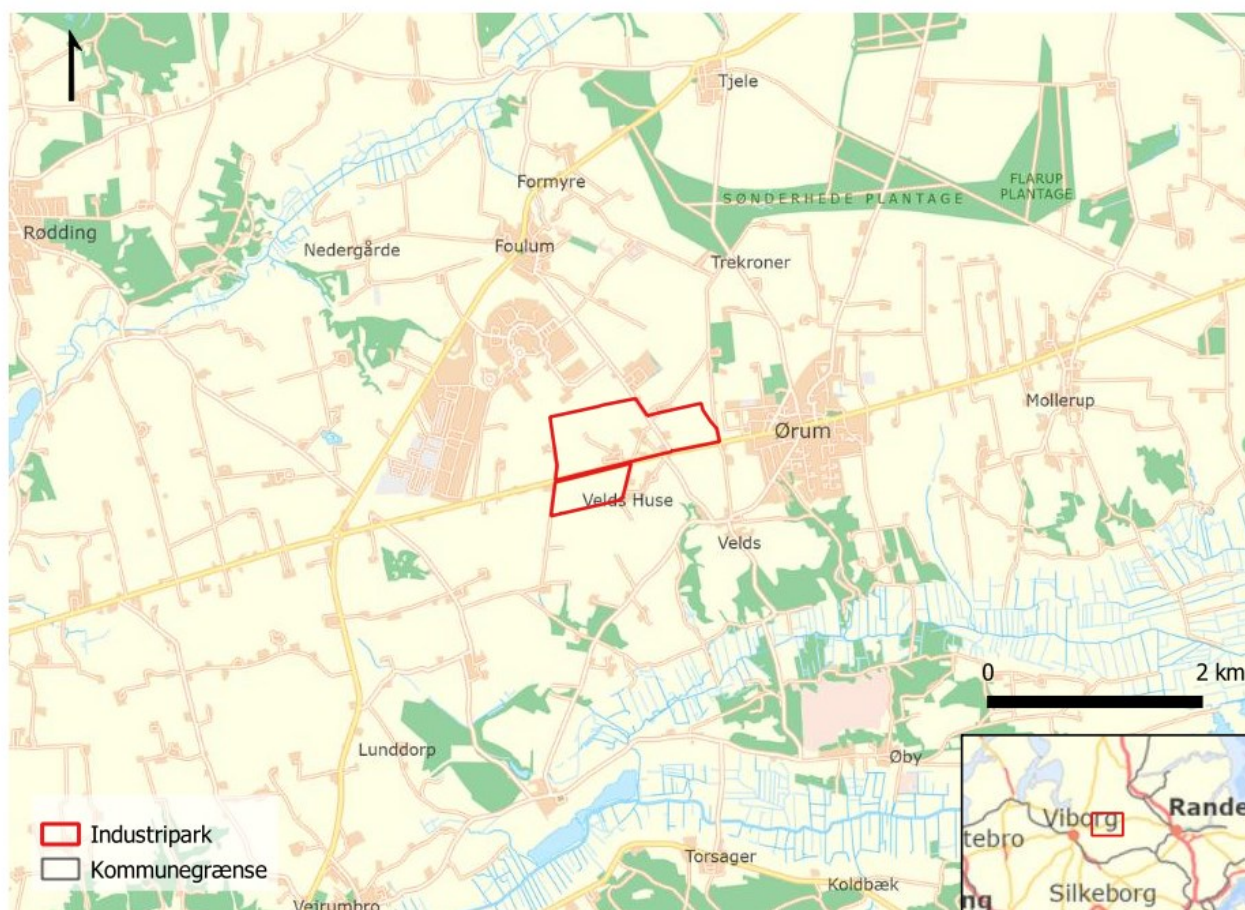
Industripark i Skive

Følgende areal udpeges som statslig industripark:



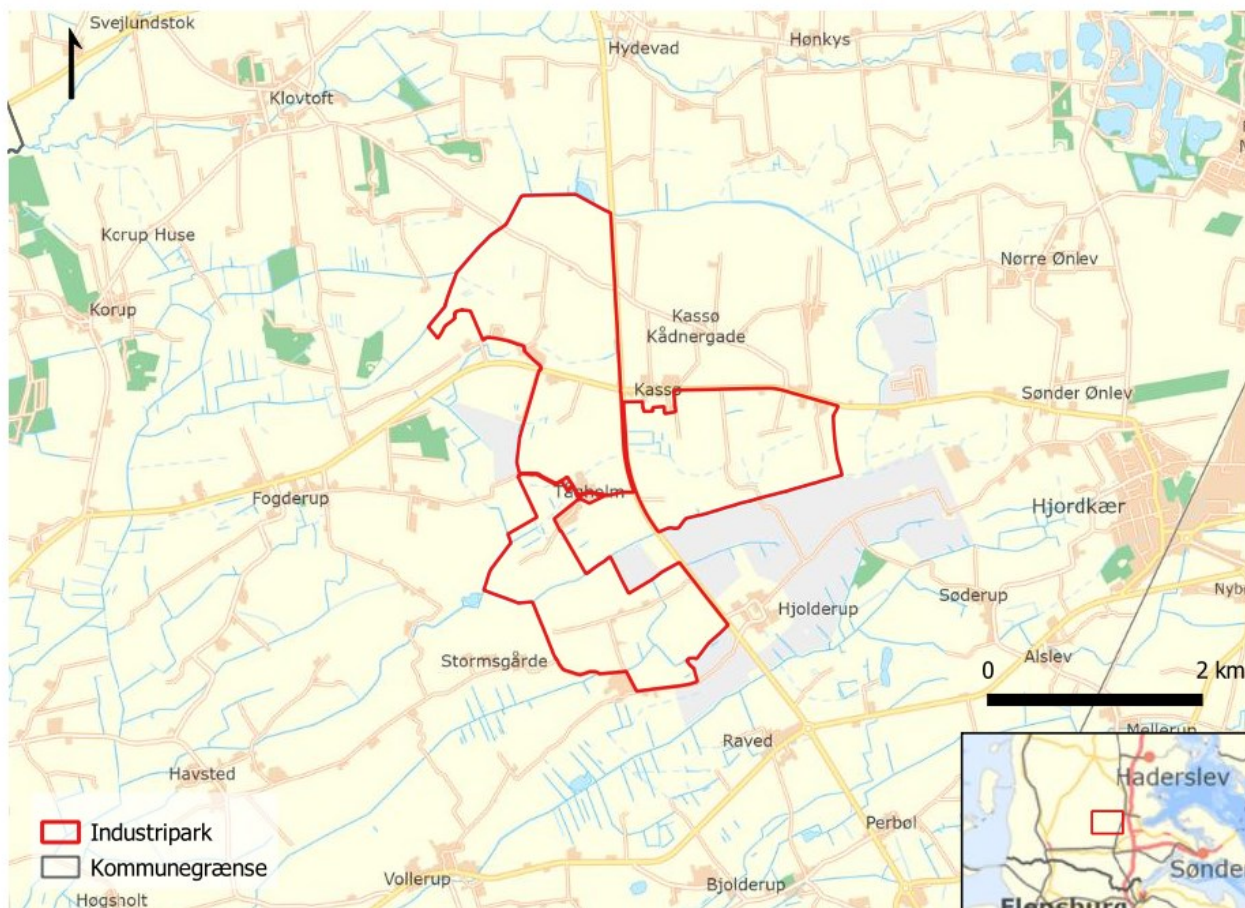
Industripark i Viborg

Følgende areal udpeges som statslig industripark:



Industripark i Aabenraa

Følgende areal udpeges som statslig industripark:



Industripark i Aalborg

Følgende areal udpeges som statslig industripark:

